

ZOZNAM SÚRADNÍČ (VÝTVÝČOVACIE BODY)

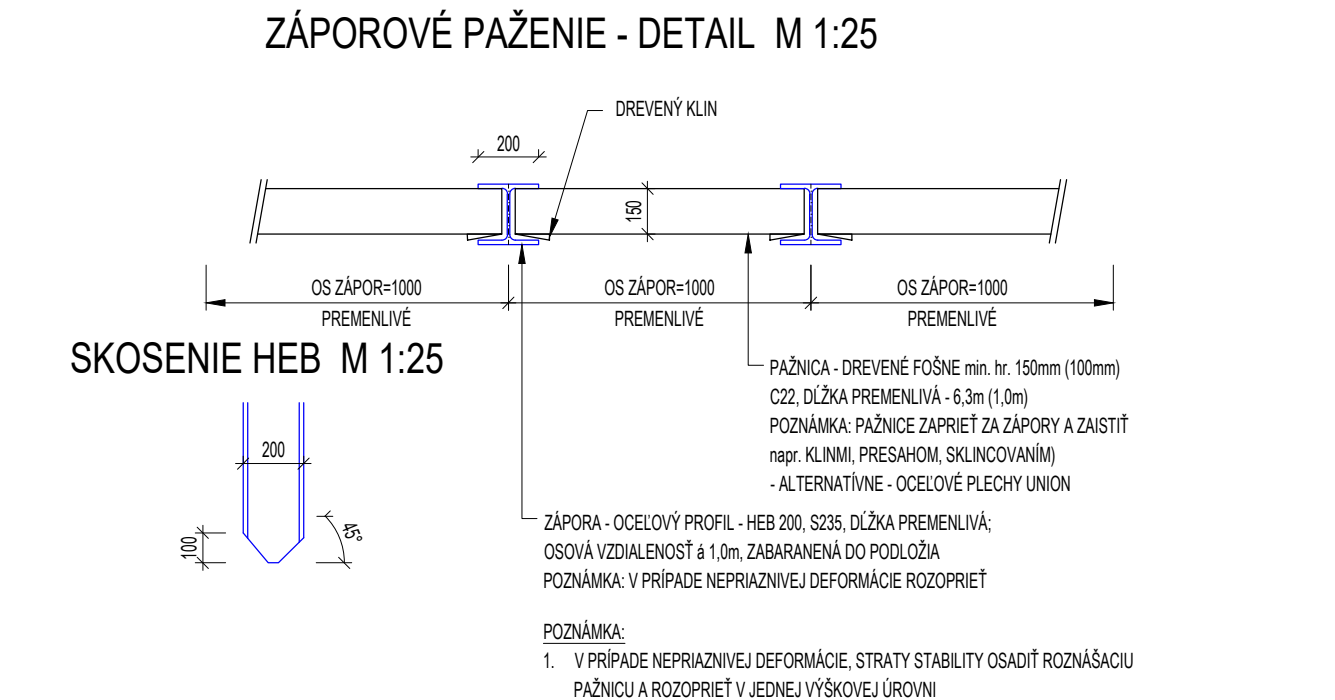
BOD	Y [m]	X [m]	POZNÁMKA
1	422 018,904	1 261 584,822	
2	422 017,999	1 261 585,248	
3	422 017,095	1 261 585,673	
4	422 011,394	1 261 588,355	
5	422 010,489	1 261 588,790	
6	422 008,594	1 261 589,206	

POZNÁMKA:
1. BODY VÝTVÝČOVANIA - OS ZÁPOR

VÝKAZ - ZÁPOROVÉ PAŽENIE

Rekonštrukcia mosta									
Prvok	Dĺžka steny (bm)	Počet (ks)	Dĺžka (m)		Plocha (m ²)		Hmotnosť (kg)		
			1ks	Celkom	1bm	1ks	Celkom	m.n.m.	Výška hlavy
HEB 200	-	2	6,0	12,00	-	61,3	367,8	735,60	niveleta
HEB 200	-	2	5,0	10,00	-	61,3	306,5	613,00	niveleta
HEB 200	-	2	3,0	6,00	-	61,3	183,9	367,80	niveleta
CELKOM							1716,40		

Pažnice - DREVENÉ FOŠNE hr. 150mm - cca 15,0m²



POSTUP STAVEBNÝCH PRÁČ:

I. ETAPA REKONŠTRUKCIE - KOMUNIKÁCIA V PREVÁDZKE - SMER SÁSA

II. ETAPA REKONŠTRUKCIE - KOMUNIKÁCIA V PREVÁDZKE - SMER DOBRÁ NIVA

POZNÁMKA: PRESNÉ ROZDELENIE ETÁP RIEŠI ZHOTOVITEĽ

LEGENDA:

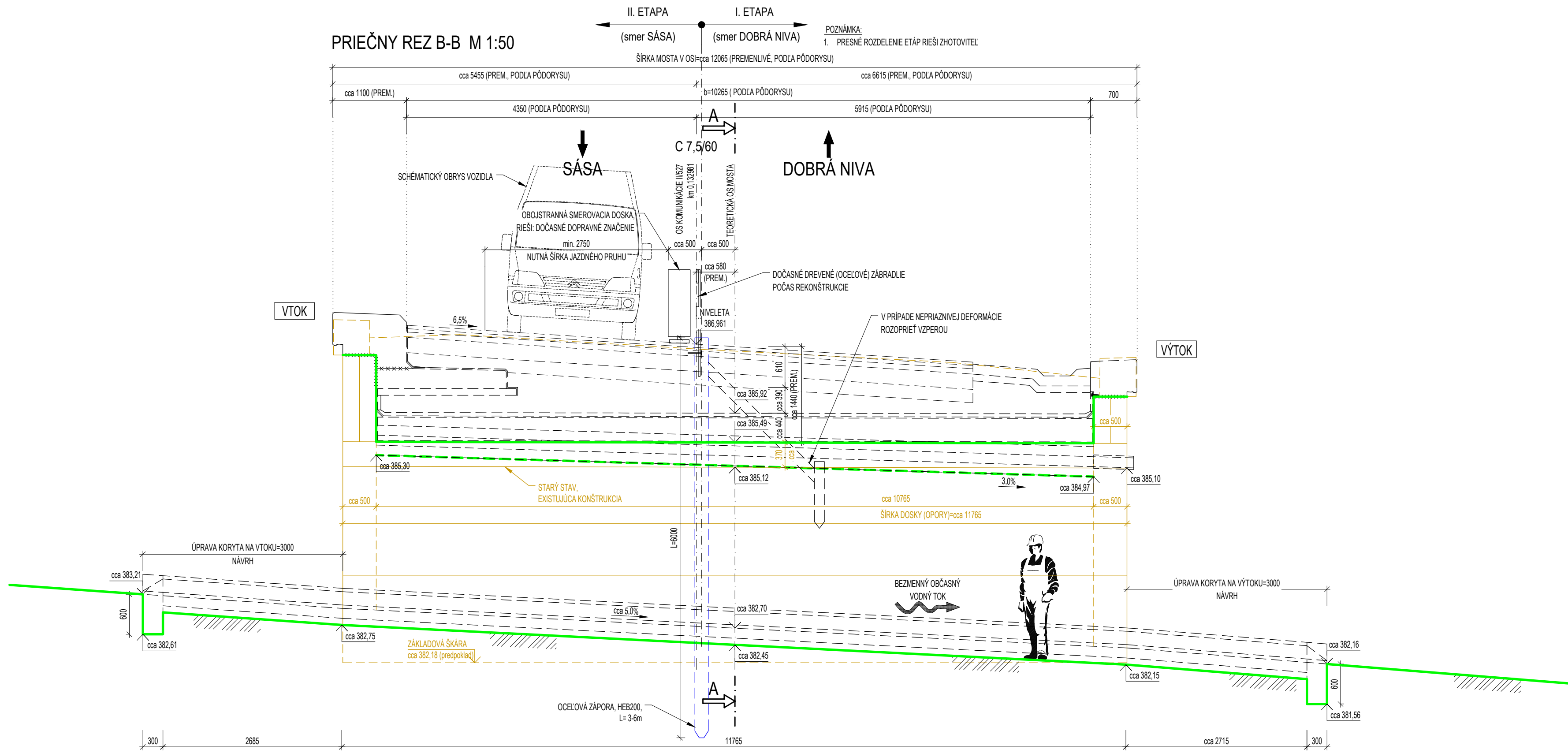
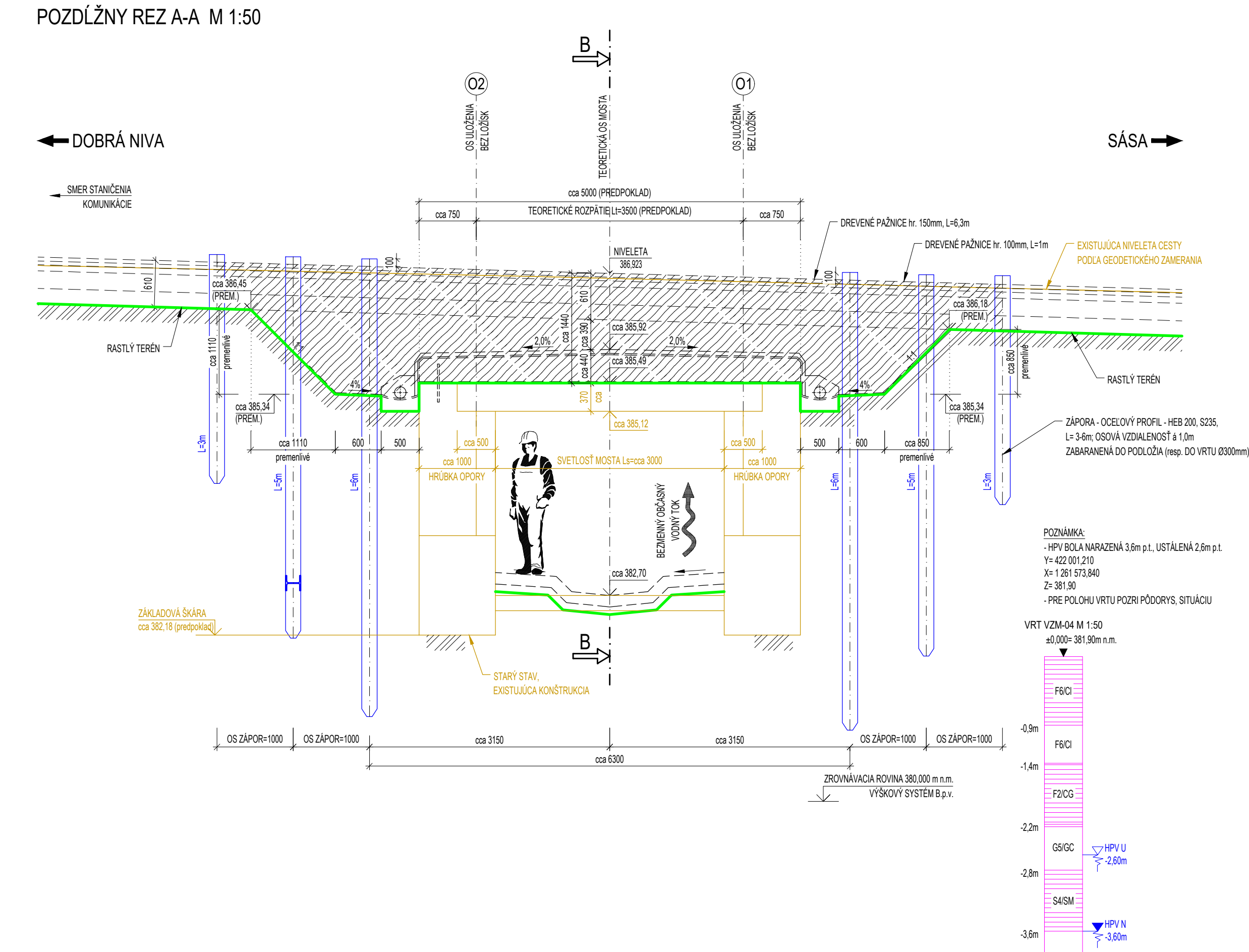
- STARY STAV
- NOVÝ STAV
- HRANA VÝKOPU, ZÁKLADOVÁ ŠKÁRA
- ZÁPOROVÉ PAŽENIE - OCELOVÁ ZÁPORA

POZNÁMKY:

- STAVEBNÉ POSTUPY REKONŠTRUKCIE SÚ POPIŠANÉ V PROJEKTE - VÝD. TECHNICKÁ SPRÁVA
- PRED REALIZÁCIOU ZEMNÝCH (VÝKOPOVÝCH) A STAVEBNÝCH PRÁČ MUSIA BYŤ VŠETKY POZEMNÉ VEDENIA A ZARIADENIA BEZPODMENEČNÉ VÝTVÝČNÉ ICH JEJEDNOTLIVÝM SPRÁVČIAM PRI KRÍŽOVANÍ PODZEMNÝCH VEDENÍ (KÁBLOV, POTRUBÍ) JE NÚTNÉ RESPEKTOVAŤ VÝŠKY VÝKOPOV A POČAS STAVEBNÝCH PRÁČ Tieto VEDENIA ZAJISTIŤ.
- REKONŠTRUKCIA OBLASTI SA VÝKONÁ V 2 ETAPÁCH
- DETALNE PRACOVNÉ POSTUPY SPRACUJE SOODNATEĽ STAVEBNÝCH PRÁČ PODLA NASADENIA STROJOU A PRACOVNÍKOV A TAKTIEŽ PODLA PLÁNU ORGANIZÁCIE VÝSTAVBY V NADVAZNOSTI NA SÚVISIAJÚ KU KOMUNIKÁCIU - RIEŠI ZHOTOVITEĽ
- PRED ZAČATÍM ZEMNÝCH PRÁČ JE NÚTNÉ VŠETKY PODZEMNÉ SIEŤE VÝTVÝČIť. PRÍPADNE ICH PRELOŽIť PODLA KOORDINAČNEJ SITUÁCIE STAVBY
- PRED ZHOTOVENÍM NOVÝCH KONŠTRUKCIÍ ZABERAŤ EXISTUJÚCI STAV A NOVONAVRHOVANÉ KONŠTRUKCIE PRÍSPOSOBIť SKUTOČNOSTI NA STAVBE
- VÝKOPOVÉ PRÁČE PRÍSPOSOBIť SKUTOČNÉMU TERÉNU NA STAVBE
- NA ZABEZPEČENIE PREVÁDZKY NA ROZHRANÍ ETÁP REKONŠTRUKČNÝCH PRÁČ UVAŽUJEME DOČASNÉ ZÁPOROVÉ PAŽENIE
- ZMĚNY OPROTI PRÉSDOKLADOM PROJEKTOVEJ DOKUMENTÁCIE JE NÚTNÉ KONZULTOVAŤ S PROJEKTANTOM, RESP. MUSIA BYŤ ODOHLASENÉ STAVEBNÝM DOZORCOM

OCEĽ. PROFIL: HEB 200 S235JR 1,72 t

DREVO: C22 2,5 m³



SÚRADNICOVÝ SYSTÉM S-ITSK v reálizácii JTSK
VÝŠKOVÝ SYSTÉM: BALŤ PO VYHOVNANÍ

Zodpovedný projektant	Ing. Zuzana Podolcová	REMING CONSULT A.S. Tlmačská 27, 831 04 BRATISLAVA
GENERÁLNY PROJEKTANT		
Základové číslo:	1915	

Zodpovedný projektant objektu:	Ing. Ľubomír Mačura	REMING CONSULT A.S. Tlmačská 27, 831 04 BRATISLAVA
Návrh - vypracoval:	Ing. Ľubomír Mačura	
Kontroloval:	Ing. Vladimír Plátek	
Typ:	Barokizovaný	Okres: Zvolen
Investor - stavebník:	Barokizovaný samosprávný kraj	
Návrh - stavebník:	Návrh: SNP 23 974 01 Barokizovaný kraj	
Stupeň - úloha:	DSPRS	
Základové číslo:	1915	
Datum:	10/2020	
Projekt A4:	10x44	
Merka:	1:100, 1:50	
Číslo SO:	527-041	
Príloha:	7	

Rekonštrukcia ciest a mostov
II/526 Devičie - Senohrad a II/527 Dobrá Niva - Senohrad
II. etapa - úseky v rámci okresu Zvolen

Názov SO: SO 527-041.01
Rekonštrukcia mosta ev. č. 527-041 km 83,193
- mostný objekt

Názov prílohy: Výkres výkopov